

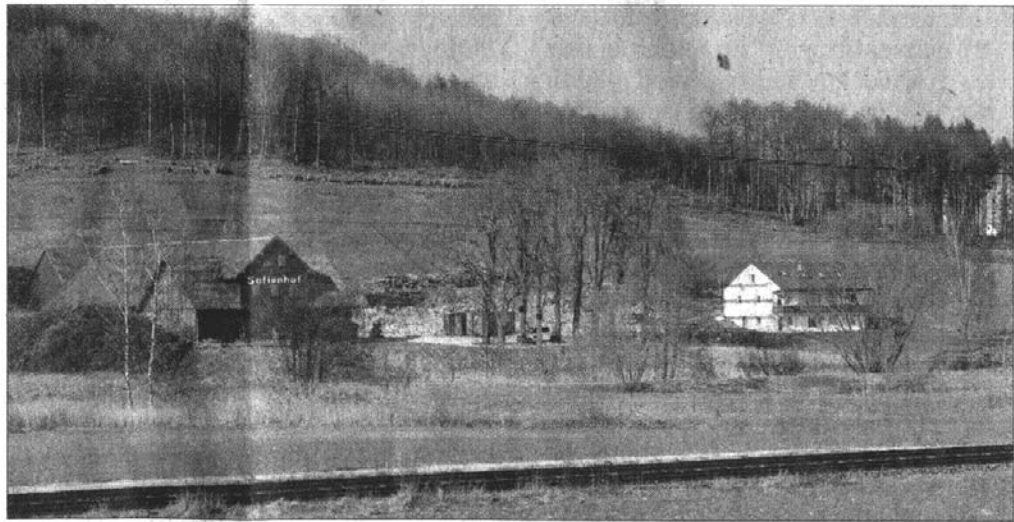
Brauereigebäude ist abgerissen

Inhaber handelt ohne Genehmigung – Bauordnungsamt prüft Ordnungswidrigkeit

Auf dem Aalener Sofienhof hat Inhaber Marcel Thiess das rot gemauerte Brauereigebäude abgerissen. „Wir sind alle recht schockiert“, sagt Stadtsprecherin Uta Singer. Schließlich habe man Thiess schriftlich mitgeteilt, dass der Abriss nicht genehmigt sei.

Aalen. Die Gebäude des Sofienhofs liegen auf Aalener Gemarkung, weshalb Abbrüche dem Bauordnungsamt angezeigt werden müssen. „Das habe ich bereits vor drei oder vier Wochen gemacht“, sagt Thiess. Das bestätigt auch Singer. Im Falle des Brauereigebäudes hätte Thiess den Abbruch aber vom Bauordnungsamt genehmigen lassen müssen – auch wenn es sich nicht um ein Kulturdenkmal handle. Ein solcher Antrag sei nicht eingereicht worden, weswegen nun ein Ordnungswidrigkeitsverfahren eingeleitet werde.

Dass er den Abriss genehmigen lassen müsse, sei ihm erst am Freitag mitgeteilt worden, ärgert sich Thiess. Den Abriss



Inhaber Marcel Thiess hat das um 1860 erbaute Brauereigebäude des Sofienhofs abgerissen. Obwohl er keine Genehmigung dafür hatte. (Foto: Peter Hageneder)

des Gebäudes habe er aber bereits am Donnerstag begonnen. Bereits beim Unterzeichnen des Kaufvertrages habe er sich versichern lassen, dass die Gebäude nicht unter Denkmalschutz ständen. Seit Ende des vergangenen Jahres habe er bereits vier Gebäude auf dem Grund-

stück abgerissen, darunter das Kohlenlager und die Bierhalle. Nun folgte das Brauereigebäude. Nachgebende Fundamente, eingebrochene Decken und durchgerostete Eisenträger hätten eine wirtschaftliche Nutzung unmöglich gemacht, sagt Thiess.

ben